

**Satel**®

***first***  
**ALARMSYSTEM**  
Kompromissløs Sikkerhet for ditt firma



### First 256 Plus

Alarmsentral hovedkort



### First-KLFR

LCD betjeningspanel med kortleser



### First-SCR-BL

Utendørs betjeningspanel med kortleser



### First 128 Plus

Alarmsentral hovedkort



### First-SF

Betjeningspanel for ett område



### T-4

4-knappers fjernkontroll (433 MHz)



### First 64 Plus

Alarmsentral hovedkort



### First-KLCDR

LCD betjeningspanel med kortleser



### T-2

2-knappers fjernkontroll (433 MHz)



### First 128-WRL

Alarmsentral hovedkort



### First-KLCD

LCD betjeningspanel



### T-1

1-knapp fjernkontroll (433 MHz)



### First 128

Alarmsentral hovedkort



### First-KLCDK

LCD betjeningspanel



### P-4

4-knappers fjernkontroll (433 MHz)



### First 64

Alarmsentral hovedkort



### First-KLCDL

LCD betjeningspanel



### P-2

2-knappers fjernkontroll (433 MHz)



### First 32

Alarmsentral hovedkort



### First-KLCDS

LCD betjeningspanel



### MobileKPD-2 Pro

App for betjening av First alarmsystem – Pro versjon



### First 24

Alarmsentral hovedkort



### First-SK-GR

Betjeningspanel for ett område



### MobileKPD-2

App for betjening av First alarmsystem



### First-TSI

Touchskjerm betjeningspanel



### First-S

Betjeningspanel for ett område



### MobileKPD

App for betjening av First alarmsystem



### First-TSG

Touchskjerm betjeningspanel



### First-CR

Kortleser for av- og påslag



### First-E

Modul for soneutvidelse



### First-KSG

Touch betjeningspanel



### First-RX-S

433 MHz mottaker for trådløst utstyr



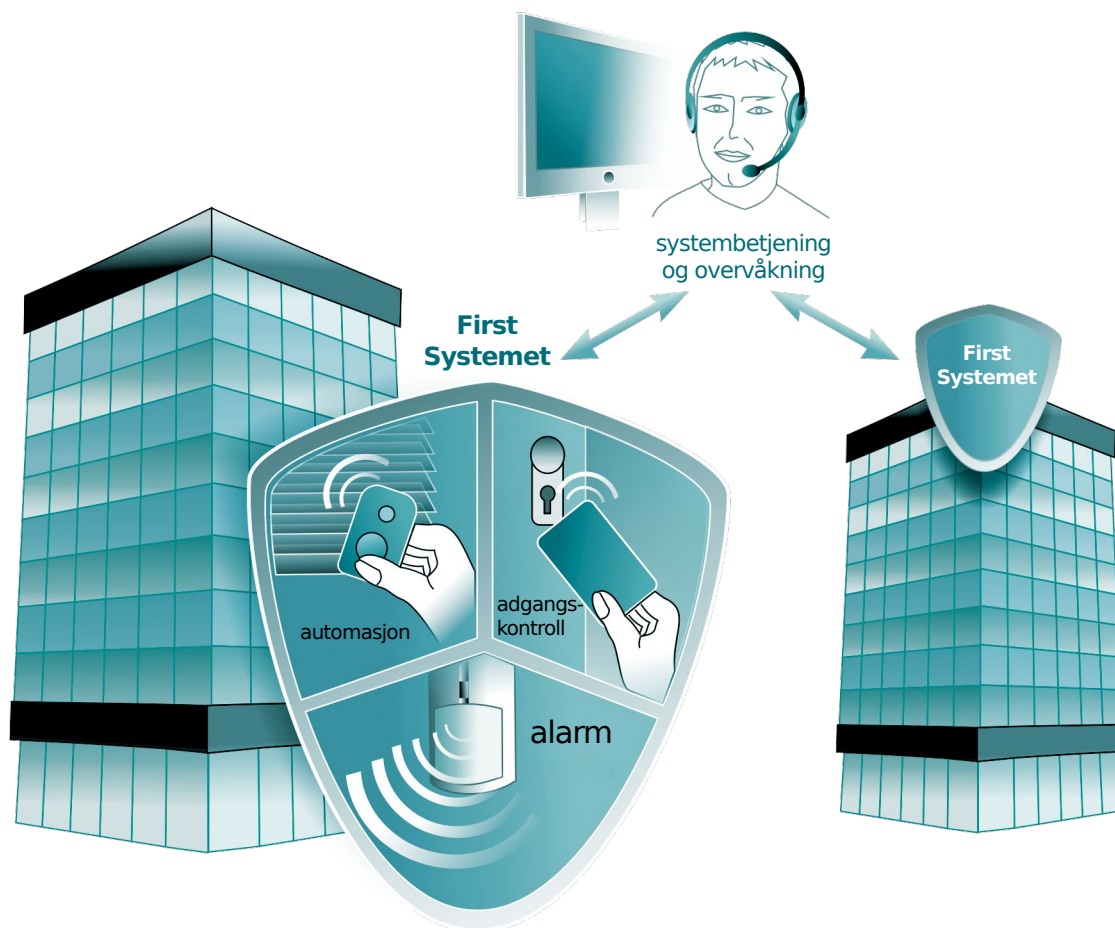
### ACU-100

Mottaker for trådløst utstyr



Avanserte systemer, slik som First serien alarmsentraler, kan i tillegg til deres hovedfunksjon – detekttere og informere om inntrenging – også benyttes til mange flere funksjoner. Dette gjør systemet egnet til å ikke bare beskytte deg og dine eiendeler, men også gjøre hverdagen din enklere med automatisering av mye i hjemmet.

Sikkerhet er også en meget viktig faktor. Profesjonelle installasjoner krever spesifikke løsninger – det overordnede målet her er maksimum sikkerhet uten kompromisser. First alarmsentralene setter en ny standard i dette feltet. Et antall løsninger, både hardware og software sørger for at de kan benyttes i installasjoner som krever høyeste sikkerhet – dette er grunnen til at de hører til blant verdens beste avanserte sentraler.



## KORT BESKRIVELSE AV FIRST ALARMSENTRALER

First alarmsentraler er moderne og avanserte systemer som ikke bare gir et førsteklasses sikkerhetssystem, men også kan benyttes for adgangskontroll og automasjon – smart-hus. Deres konstruksjon er et resultat av erfaringen Satel har opparbeidet seg over 20 år med produksjon av alarmsystemer for et krevende marked. Denne moderne serien av sentraler består av 5 sentraler som benytter samme programvare og generelle oppbygging – forskjellene ligger i kapasitet og støtte for ulike moduler. Med et slikt spekter kan

man velge den hardware som er nødvendig for et spesielt prosjekt og dermed kunne levere en kostnadseffektiv løsning.

## SIKKERHET

### EN+TECHOM sertifikater

Høy sikkerhet og kvalitet sikres og bekreftes av sertifisering som foretas av uavhengige laboratorier som er spesialister på evaluering av sikkerhetsutstyr: Polske TECHOM, norske DNV, svenske SBSC, tjekkiske TREZOR TEST eller belgiske INCERT. Sertifikatene bekrefter at utstyret er i henhold til de strenge krave-

ne i industrinormene i EN50131 for Grad 3 systemer for First Plus sentralene og Grad 2 for First sentralene.

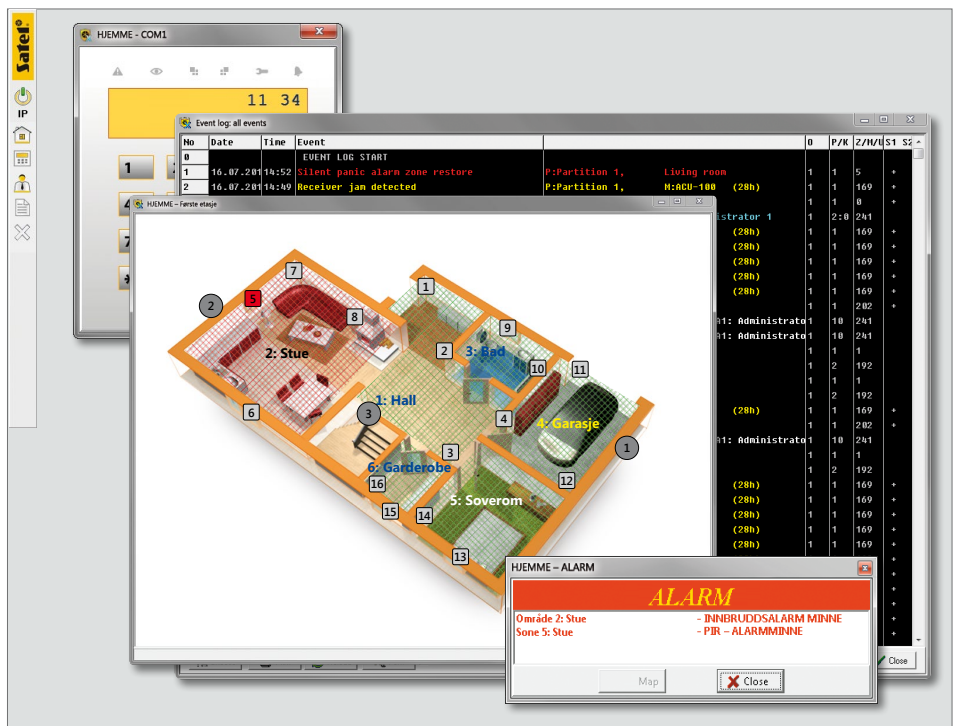
### Unik teknisk løsning

First alarmsentraler benytter avanserte løsninger, dette sørger for det høyeste sikkerhetsnivået i enhver situasjon: inntasting av to ulike koder for å få adgang til valgte soner, overvåkning av vaktpersonell som foretar vaktrunder eller definering av tidsvinduer for adgang er bare noen av eksemplene på teknologiene som benyttes. Selv mer avanserte funksjoner kan finnes i First Plus

sentralene som er utstyrt med: strømforsyning med utvidet selvdiagnostikk, trippelbalanserte innganger slik at alarm, sabotasje og maskeringsalarm fanges opp av kun 2 ledere, USB port for enkel og rask programmering av sentralen. Disse løsningene gjør det mulig å lage et system som følger de strenge sikkerhetskravene i høyrisiko-installasjoner.

### Betjening og overvåkning (GUARDX)

Ved å benytte seg av de funksjonene som tilbys av GUARDX programmet, som leveres sammen med alarmsentralen, kan brukeren betjene og overvåke alarmsystemet lokalt eller eksternt. Med denne programvaren kan man i tillegg til håndtering av brukerkoder og tilgang, også se status på alarmsystemet i realtid for de ulike soneinngangene og alarmområdene på et grafisk grensesnitt. Denne tilgangen kan begrenses til utvalgte brukere. Fjerntilkobling kan opprettes via analog telefonlinje eller TCP/IP (internett). Alle disse funksjonene kan også betjenes fra et sikkerhetssenter for 24 timers overvåkning av alarmsystemet.



### KOMMUNIKASJONSFUNKSJONER

#### Fjernbetjening

Muligheten med fjernbetjening av systemene gjør det enkelt å reagere raskt til behov som oppstår, uten behovet for å reise ut på anlegget. Med denne løsningen kan man via internett legge til en ny bruker, eller endre systemoppsettet. I tillegg vil man ved å bruke STAM-2 Pro systemet kunne sentralisere betjeningen og kontrollen av mange First alarmsystemer som er installert på ulike lokasjoner.

#### Video

First systemene kan utvides med videoverifikasjon med VIVER systemet. Med dette systemet vil man ved en alarm ikke kun overføre alarm-

melding til alarmmottaket, men også en bilde-sekvens fra tilkoblede kameraer. Dette vil ikke bare raskt kunne verifisere om det er en ekte alarm, men også la alarmoperatøren kunne foreta de riktige valgene for videre behandling av alarmsignalet.

#### Overvåkning

Effektiv overføring av informasjon til alarmmottaket er en av de viktigste funksjonene i et alarmsystem. First systemene kan derfor i tillegg til den innebygde analoge nummer-

senderen utvides med GSM/GPRS og TCP/IP kommunikasjon (via LAN, VLAN eller internett).

### LANGTIDS INVESTERING I SIKKERHET

#### Kablet og trådløs utvidelse

First systemene kan utvides med ulike moduler for kablede innganger eller trådløse enheter. På denne måten er det mulig ikke bare å utvide systemets kapasitet, men også utvide funksjonaliteten og forenkle den daglige bruken av systemet.





### Nye funksjoner med ny firmware

Arbeidet med utviklingen av First alarm-systemene stopper aldri og nye funksjoner legges fortløpende til. Disse legges til de allerede avanserte funksjonene i systemet og eksisterende installasjoner kan enkelt oppgraderes på stedet ved å koble til en pc med programvaren for oppdatering.

### ENKELT I BRUK

#### Betjeningspaneler, fjernkontroller, adgangskort

Ingeniørene som jobber for Satel er klare på at et veldig viktig aspekt i designet av et alarmsystem er at muligheten for brukerfeil må være så lav som mulig. Det er grunnen til at det legges mye arbeid i å gjøre grensesnittet for brukeren så enkelt som mulig, men samtidig dra nytte av de avanserte funksjonene som tilbys i alarm-systemene. På grunn av deres fleksibilitet kan systemene betjenes med koder på et betjeningspanel i tillegg til fjernkontroller eller adgangskort/brikker. Derfor kan du velge den løsningen som passer best for den enkelte installasjon.

### Tekstmenyer

Betjeningspanelene til First systemene benytter norske tekstmenyer som gjør det enkelt for brukere uten erfaring med alarmsystemer å bruke systemet. Meldingene som vises på displayene vil gi klar informasjon slik at muligheten for feil og misforståelser reduseres og systemet er enkelt å bruke.

### Funksjoner er begrenset til brukerens nivå

Administratoren av systemet kan velge ut hvilke funksjoner de enkelte brukerne av systemene skal få tilgang til. Dette er enda en funksjon som er ment å redusere muligheten for feil som oppstår når personer uten erfaring med alarmsystemer betjener systemet, siden de da kun vil få tilgang til enkle funksjoner.

### KVALITET OG STABILITET

#### Kvalitetssystem etter ISO 9001:2000

SATEL følger et kvalitetssystem som ble innført i 2002 og er sertifisert av Det Norske Veritas. Et antall av kvalitetssystemets sjekkpunkter sørger for kontinuerlig forbedring av kvaliteten til selskapets aktiviteter og sørger for høy kvalitet og fornøyde kunder.

### Avansert produksjon

First sentralene produseres på fullt automatiserte produksjonslinjer som benytter SMD (Surface Mount technology). Når dette kombineres med komponenter fra verdens ledende produsenter sørger dette for praktisk talt problemfri bruk av systemene i deres levetid.

### Alle produkter testes

Alle produkter som produseres av SATEL, inkludert First alarmsystemene, gjennomgår en komplett og grundig test som utføres av egne maskiner som styres av datamaskiner. Derfor vil produktene som leveres til kunden være testet og dermed elimineres muligheten for produkter med fabrikkfeil.

### FLEKSIBILITET

#### Avansert sikkerhetssystem

Først og fremst er First alarmsystemer ment benyttet som et avansert sikkerhetssystem med stort potensiale. Avanserte løsninger, en rekke utvidelsesmuligheter og høyt utviklede kommunikasjonsfunksjoner plasserer de på en meget kort liste over verdens beste alarmsystemer.



## Adgangskontroll

First alarmsentraler betyr også adgangskontroll: dersom systemet utvides med spesielle moduler, kan de styre dørlåser med adgangskort eller brikker. Adgangskontrollen kan på en enkel måte kombineres med alarmfunksjoner, slik får man et enkelt integrert og kostnadseffektivt system.

## Automatisering

Flere automatiske kontrollfunksjoner er enda en mulighet med First alarmsystemer. De er utstyrt med programmerbare tidsskjema og logiske funksjoner som kan benyttes for å sette opp et intelligent hjemme-automatiseringssystem. I tillegg kan man med First-KNX modulen integrere alarmsystemet

med et KNX system og dermed styre KNX enheter. Med automatiseringsmulighetene i First alarmsystemet kan for eksempel lysene i bygget styres av statusen til alarmsystemet – når alarmen slås på og man forlater bygget, slås automatisk lysene av.

## Spesifikasjoner for **First** alarmsentraler

	<b>First 24</b>	<b>First 32</b>	<b>First 64</b>	<b>First 128</b>	<b>First 64 Plus</b>	<b>First 128 Plus</b>	<b>First 256 Plus</b>	<b>First 128-WRL</b>
<b>Systemfunksjoner</b>								
<b>EN50131 sikkerhetsgrad (FG)</b>	Grad 2	Grad 2	Grad 2	Grad 2	Grad 3	Grad 3	Grad 3	Grad 2
<b>Maksimum antall soner</b>	24	32	64	128	64	128	256	128
<b>Maksimum antall utganger</b>	20	32	64	128	64	128	256	128
<b>Områder</b>	4	16	32	32	32	32	32	32
<b>Brukere brukere + mastere + installatør</b>	16+1+1	64+4+1	192+8+1	240+8+1	192+8+1	240+8+1	240+8+1	240+8+1
<b>Hendelseslogg</b>	439	439	5887	22527	5631	22527	24575	21503
<b>Betjening</b>								
<b>Antall betjeningspanel</b>	4	4	8	8	8	8	8	8
<b>Antall område betjeningspanel</b>	32	32	64	64	64	64	64	32
<b>Antall kortlesere</b>	64	64	128	128	128	128	128	64
<b>Kommunikasjon</b>								
<b>Støtte for trådløse moduler</b>	valgfritt							innebygget
<b>Alarmsender</b>	analog telefonlinje							GSM/GPRS



## ACU-250

Mottaker for trådløst utstyr



## GSM-4

GSM modul med backup for analog telefonlinje



## CZ-EMM3

Kortleser



## ARU-100

Trådløs repeater (ABAX)



## GPRS-T6

GPRS/SMS modul med backup strømforsyning



## CZ-EMM2

Kortleser



## First-PP

Undersentral



## GPRS-T4

GPRS/SMS modul med innganger



## CZ-EMM

Kortleser



## First-ORS

DIN modul med utganger



## GPRS-T1

GPRS/SMS modul



## CZ-DALLAS

Dallas iButton leser



## First-IORS

DIN modul med utganger og innganger



## ETHM-1 Plus

TCP/IP kommunikasjonsmodul for First alarmsystem



## CZ-DALLAS

Dallas iButton



## First-O

Modul for utgangsutvidelse



## First-KNX

KNX integrasjonsmodul



## First-SZ

Kodelås



## First-ADR

Adresserbar BUS modul



## BTM-KNX

KNX Bus interfacemodul



## First-SZK-GR

Kodelås



## CA-64 ADR-MOD

Addressing module



## First-FI

Interface for fiberkabel



## First-VG

Interaktiv talem modul



## GSM LT-2

Adresse modul for BUS



## First-RS Plus

RS-232 interface for systemintegrasjon



## First-VMG

Talemeldingsmodul



## GSM LT-1

GSM modul som simulerer telefonlinje



## First-R

Universal modul for kortlesere



## First-AV

Verifikasjonsmodul for audio



## GSM-5

Kommunikasjonsmodul



## CZ-EMM4

Kortleser



## First-AVT

Audio verifikasjonspanel

## OVER 20 ÅRS ERFARING

Profesjonell beskyttelse av alle typer bygninger, i tillegg til beskyttelse av menneskene som holder til i disse, gjennom avanserte men funksjonelle og kosteffektive løsninger – disse ordene beskriver målsetningen til SATEL, en produsent av sikkerhetssystemer fra Polen. Takket være integritet i forretningslivet, kvalitet i fokus og en rekke produkter i porteføljen har SATEL som merkenavn blitt høyt verdsatt i industrien i snart 25 år.

Filosofien til ledelsen og det harde arbeidet til mer enn 250 av SATEL sine ansatte gir resultater. Produktsortimentet på mer enn 400 produkter gir talløse muligheter for å lage sikkerhetssystemer, automasjonsløsninger, brannalarm, adgangskontroll og mottakssystemer, som skreddersys til den enkelte bruker. Samtidig møter disse systemene alle kravene i Polske og internasjonale regler og industristandarder.

Å bringe funksjonaliteten av produktene i linje med gjeldende krav og forventninger i markedet ved hjelp av den seneste teknologien er en av hovedmålene til SATEL. Av denne grunn moderniseres og fornyes avdelingene for design og produksjon kontinuerlig. En naturlig konsekvens av alle handlinger som tok sikte på produksjon av beste kvalitet var introduksjonen av kvalitetssystemet ISO 9001:2000 i 2002. Uavhengig av denne sertifiseringen utfører SATEL en full funksjonstest på alle produserte produkter. Fokus på moderne design og høy kvalitet har gitt SATEL mange fornøyde kunder i mer enn 50 markeder rundt i verden.

**Satel**®

Schuberta 79, 80-172 Gdansk, Poland  
tel. +48 58 320 94 00; fax +48 58 320 94 01  
e-mail: trade@satel.pl

[www.satel.eu](http://www.satel.eu)

Eksklusiv distributør  
av SATEL produkter i Norge:

**Noby α·s**  
[www.noby.no](http://www.noby.no)