

# GD-04K

GSM SENDER



GSM

Utgangskontroll via mobiltelefon



SMS

Status-innrapportering via SMS-meldinger



ENKEL

Enkel installering



10 MIN

Hurtiginnstillinger



NÅ OGSÅ MED  
APP-STYRING



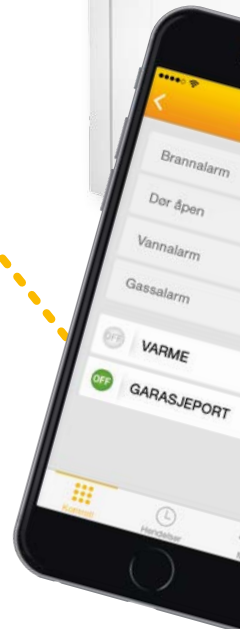
## Pålitelig kontroll og kommunikasjon

GD-04K er en GSM-sender og alarm. Den styrer apparater og rapporterer inn ulike hendelser ved hjelp av SMS eller oppringning. Alle forstår det, fordi den varsler alt til en mobiltelefon. Meldingene varsler f.eks. om brann, gasslekkasje og oversvømmelse. Du kan bruke den for å slå av og på apparater av alle slag fra hvor som helst.

# RELEER STYRT VED HJELP AV MOBILTELEFON

To utgangskontakter (X og Y), hver med en utgangseffekt på 2,5 A/250 V, kan brukes som:

- **Brytere som styres via tekstmeldinger.** For å slå hver kontakt på og av, kan du forhåndsinnstille din egen tekst (for eksempel «slå på lyset», «slå av lyset», «trekk for rullgardinene» og «trekk til side rullgardinene»). GD-04K kan bekrefte gjennomføring av kommando ved hjelp av tekstmelding.
- **Tidsbrytere** styrt ved hjelp av en mobiltelefon (tiden kan forhåndsinnstilles innenfor et intervall på fra 1 sek. til 10 timer).
- **Releer styrt ved hjelp av telefonoppringinger.** Du kan forhåndsinnstille opptil 100 autoriserte telefonnr. for hvert rele. Dersom et forhåndsinnstilt nummer foretar en oppringning, blir ikke oppringningen besvart, men releet reagerer (som en bryter eller tidsbryter). Telefonoppringningen til releet er kostnadsfritt. Dette alternativet passer f.eks. til åpning av parkeringsport, åpning av en dørlås, aktivering av lys osv. Antallet gange hvert telefonnummer kan ringe opp kan forhåndsinnstilles for de tillatte nummerne. For eksempel kan du tillate en kunde å åpne parkeringsporten 30 ganger før vedkommende nektes adgang. Den som administrerer kan deretter gi tillatelse til ytterligere adganger ved hjelp av en tekstmelding.
- **Et rele styrt ved hjelp av en mobiltelefon eller en nettapplikasjon.** Du kan bekvemt styre utganger gjennom en intuitiv og brukervennlig applikasjon på en mobiltelefon, et nettbrett eller en PC.



## GD-04K-SENDER



Belysning



Vanning



Alt av apparater



Adgang til parkeringsplasser



Garasjedører



Dørlåser



Rullgardiner til vinduer



Badstuer og svømmebasseng



Ventilering av drivhus

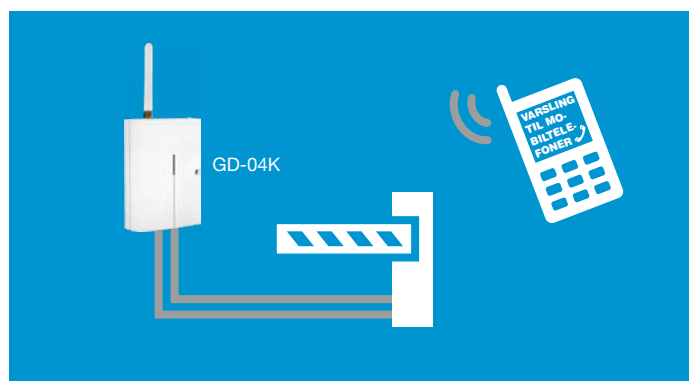


Brønnpumper

## EKSEMPLER PÅ BRUK

### Åpning av inngangsport

- En inngangsport kan styres ved hjelp av en kostnadsfri oppringning som ikke blir besvart.
- Det kan velges opptil 100 telefonnr. til utgangskontroll.
- En kreditt på opp til 99 oppføringer kan være til stede for hvert nummer.



## VARSLING TIL MOBILTELEFONER

Fire inngangsterminaler (A til D) kan varsle inn- og utkobling ved hjelp av en tekstmelding (slik som «strømmen til fryseren kuttet» og «strømforsyningen» til fryseren gjenopprettet».

- ▶ Hver tekstmelding kan inneholde opptil 30 tegn.
- ▶ Opptil 100 telefonnumre for sending av meldinger kan legges inn.
- ▶ En tekstmelding kan varsles av mottaker ved hjelp av en oppringning til adressaten av GD-04K som ikke besvares.
- ▶ En varsling om aktuell status for GD-04K's inngangsterminaler og GD-04K's utgangsreleer kan besvares på avstand ved hjelp av en SMS-kommando.
- ▶ GD-04K kan bekrefte sin drift hver dag ved å ringe deg opp på et forhåndsinnstilt klokkeslett.
- ▶ Kreditsjekk og varsling for forhåndsbetalte SIM-kort.

Funksjonene kan stilles inn lokalt eller eksternt via internett med bruk av GD-Link-konfigurasjonsprogramvare. Alternativt kan du bruke innstillingsnettsiden [www.david.jablotron.cz/gd-04/](http://www.david.jablotron.cz/gd-04/) eller en programmerings-tekstmelding.

## GD-04K VARSLER



Brann



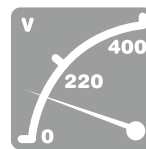
Oversvømmelse



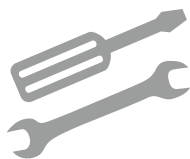
Farlig CO-konsentrasjon



Gasslekkasje



Strømbrudd



Feil på enheten



Garasjedør åpen



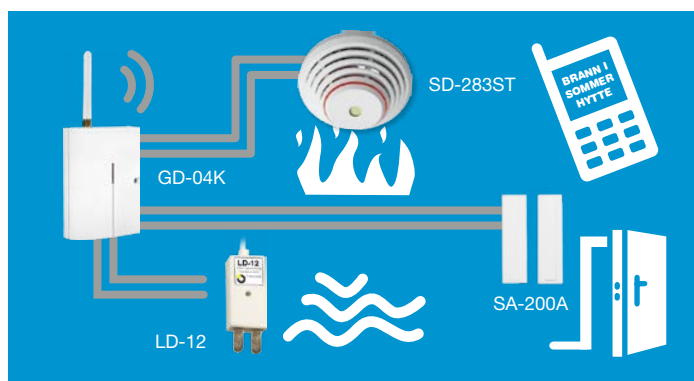
Ulåste dører



Regelmessige sjekk



Enhetens status



### Overvåking av kritisk tilstand

- ▶ Detektorene kan overvåke ulike tilstander i bygningen.
- ▶ En SD-283ST røykdetektor varsler om tegn på brann.
- ▶ En LD-12 oversvømmelsesdetektor med hard kabel varsler om stigende vannivå.
- ▶ En SA-200A-detektor varsler om åpning av dør.

# TILBEHØR

## GD-04A reserve-strømforsyningmodul



Dette er et øvre deksel til GD-04K med et batteri og elektronikk til opplading. GD-04K utløser den i tilfelle strømbrudd på 12-24 timer (avhenger av GSM-signalets styrke og releets status).

## SD-283ST røyke- og varmedetektor



Varsler om en oppstått brann. Den benytter en sirene til lokal signalisering. Via GD-04K, varsler den brukeren via tekstmelding eller oppringning. Den er i samsvar med lovdirektiv om tekniske forhold for beskyttelse av bygninger mot brann.

## LD-12 oversvømmelses-detektor



Detektoren føler oversvømmelse eller at en grenseverdi for vannstand er nådd. Detektoren er koblet til inngangen på en JA-81M for trådløs utløsning av sending av tekstmelding fra GD-04K. LD-12 er en hardkabel-versjon av oversvømmelses-detektoren.

## GS-133 gasslekkasje-detektor



Gasslekkasje-detektoren JA-80G varsler om lekkasjer av brennbar gass med sin innebygde sirene og utløser sending av tekstmelding. Dens utgang kan direkte styre en elektrisk ventil på gassinntaket.

## Ei208W karbonmonoksid-detektor



Varsler om tilstedeværelse av karbon-monoksid (CO) og fare for forgiftning. Den benytter en sirene til lokal signalisering. Den varsler bruker ved hjelp av tekstmelding eller oppringning via GS-208-CO-modulen og GD-04K.

## Ei208DW karbonmonoksid-detektor med display



Varsler om tilstedeværelse av karbon-monoksid (CO) og fare for forgiftning. Den benytter en sirene og et display til lokal signalisering. Den varsler bruker ved hjelp av tekstmelding eller oppringning via GS-208-CO-modulen og GD-04K.

## GS-208-CO kablet modul til tilkobling til Ei208W(D) CO-detektor



Brukes til å opprette en kablet forbindelse av CO Ei208W eller Ei208DW enkeltstående detektor til GD-04K. Den er utformet som en innpluggingsmodul som er direkte installert i våre enkeltstående CO- detektorer.

## SA-200A åpningsdetektor



Responderer på åpning av en dør eller et vindu. Den varsler brukeren via SMS-meldinger eller oppringning via GD-04K. Vårt produkt-spekter tilbyr dessuten en rekke åpningsdetektor-designer.

## Tekniske parametre

Strømforsyning	11 – 13 V likestrøm (en 110/230 V nettdapter er inkludert)
Forbruk	25 mA på tomgang/maks. 200 mA
Driftsfrekvensområde	850/900/1800/1 900 MHz (GSM/GPRS)
Klassifisering	av utgangenes resistive belastning maks. 2,5 A/250 V vekselstrøm induktiv (kapasitiv) belastning, pærebelastning maks. 0,5 A/250 V vekselstrøm
Utgangenes klassifisering	250 V AC/5 A
En utgangs overgangsperiode i impulsmodus	justerbar fra 1 sek. til 10 timer i intervaller på 1 sek.
Type inngangsaktivering	av tilkobling til GND
Reservetid ved bruk av GD-04A-modul	opptil 24 timer
Miljø	II. Generelt interiør (fra -10 °C til +40 °C)
Mål (uten antenne)	76 × 110 × 33 mm

Produsent:

**JABLOTRON ALARMS a. s.**

Pod Skalkou 33

466 01 Jablonec nad Nisou

Tsjekkia

tel.: +420 483 559 811

www.jablotron.com

C-GD04K0516N00