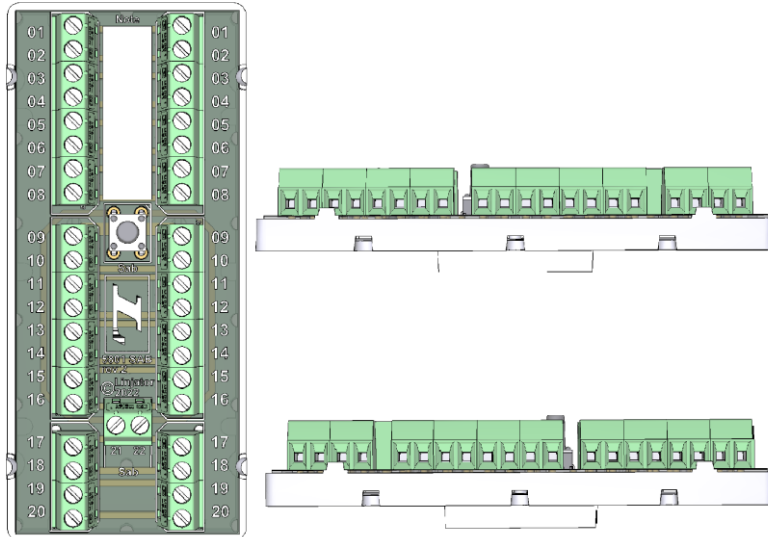


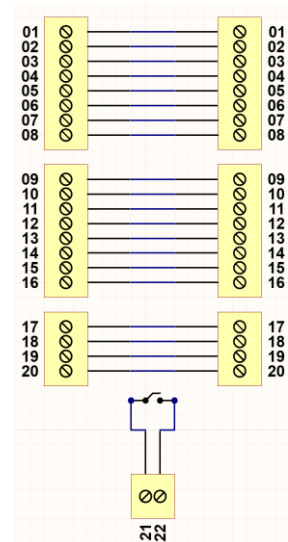
210101 - 20 pol skruv 1mm² med sab

5010099, 20-pol 1mm² skruvanslutningar. Trådskydd av hisstyp. Märkning 01-20 vid anslutningar samt separat plint för sabotageskydd.

Illustration



Koppling



Max. ström (per pol): 4A

Max. spänning: 48V

Vikt: 33g

Mått (LxBxH) mm: 89x40x17

Sockettyp: L-fäste

Socketmaterial: ABS

RoHS: Ja, 2011/65/EU

LvD: Ja, 2014/35/EU

CE: Ja

Anslutningar (pol 01-20)

Kabelarea: 0.2-1.0mm²

Plinttyp: Skruv

Verktyg: Spårskruvmejsel
(2.5x0.4mm)

Vanligt användningsområde

Denna typ av kopplingsplint används normalt som spridningsplint alternativt yttre skarv vid 10-pars kablage. Modeller finns med skruv- slits- eller blandad skruv-/slitsplint.

Montering sker i slitsurtag för L-moduler (verktygslöst) som återfinns i ett flertal olika kapslingar. Varianter av dessa kort finns även utan sabotagekontakt. Sabotageutgången är sluten vid stängd kapsling (max 50mA)

Passande kapslingar och tillbehör från Linjator (urval)

Artikel	E-nr.	Typ	Antal kort	Kommentar
120101	5010197	1M ABS kapsling	1	
120140	5010430	2M ABS kapsling	2	
120126	5010208	1M PC kapsling IP66	1	
120121	5010208	2M PC kapsling IP66	2	
163412	5010347	Adapter för DIN montage	1	
163401	5010088	Adapter för S2 montage	1	Bredd överstiger standard S2
163400	5010087	Adapter för väggmontage	1	
120104s	5010358	3M plåtkapsling	3	
120105s	5010359	6M plåtkapsling	6	
163406	5010094	Plåtkapsling på 19" stativ	10	