

BRUKERMANUAL



Modell: Ei450

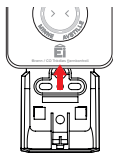
Testing av alarmsystemet

Trykk og hold knappen på fjernkontrollen til TEST segmentet lyser blått. Når alle detektorer i systemet gir fra seg en lyd, slipper du knappen. Detektorene slutter å gi fra seg lyd etter en stund og TEST segmentet blinker blått for å indikere at testen er fullført.



Gå og test (valgfritt)

Ta ut fjernkontrollen fra holderen. Hvis enheten er blitt sikret mot fjerning, må du løsne opp låsen med en skrutrekker. Trykk og hold knappen mens du holder fjernkontrollen i hånden. Gå rundt i huset og kontroller at alle detektorene gir fra seg lyd. Når testingen er ferdig, slipper du knappen og setter fjernkontrollen tilbake i holderen.



Når alarmsystemet gir fra seg lyd

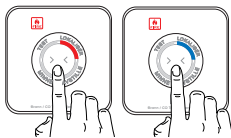
Hvis det brenner, må du umiddelbart evakuere stedet og ringe brannvesenet. Hvis grunnen til alarmen gikk av ikke er åpenbar, gå til fjernkontrollen og sjekk hvilken indikator som lyser, brann eller CO. Hvis CO-indikator blinker, åpner du



dørene og vinduene mens du evakuerer huset. Ta kontakt med relevante myndigheter for å rapportere hendelsen.

Finne alarmkilde(r)

Hvis FIRE-indikatoren lyser og det ikke er noen åpenbar brann, trykk på knappen. LOCATE segmentet endres fra rødt til blått. Etter en periode på 10-40 sekunder, slutter alle detektorene i systemet å gi fra seg lyd, bortsett fra detektorene som utløste alarmen.



Avstille alarmkilde(r)

Hvis du er sikker på at det ikke er noen brann, men detektorene fortsatt piper, kan du nå avstille systemet. Vent til SILENCE-segmentet blinker rødt, så trykker du på knappen. SILENCE segmentet blir blått, og etter en forsinkelse slutter detektoren(e) å pipe og alle segmentene på fjernkontrollen blinker grønt i et lite øyeblikk for å indikere at fjernkontrollen går tilbake til hvilemodus. Midlertidig aktivering av alarm: Systemet kan aktiveres av en falsk eller midlertidig alarmtilstand og så gå tilbake til vanlig hvilemodus uten at du blir varslet om det. Hvis dette skjer, fortsetter enten brann- eller CO-ikonet på Ei450 å blinke raskt i to minutter. Hvis systemet har blitt aktivert av en CO-alarm, fortsetter CO-ikonet på Ei450 å blinke i 24 timer, men ved en hyppighet på 1 blink per 60 sekunder. Hvis du ser at systemet er i denne

tilstanden, tar du kontakt med relevante myndigheter med en gang.

